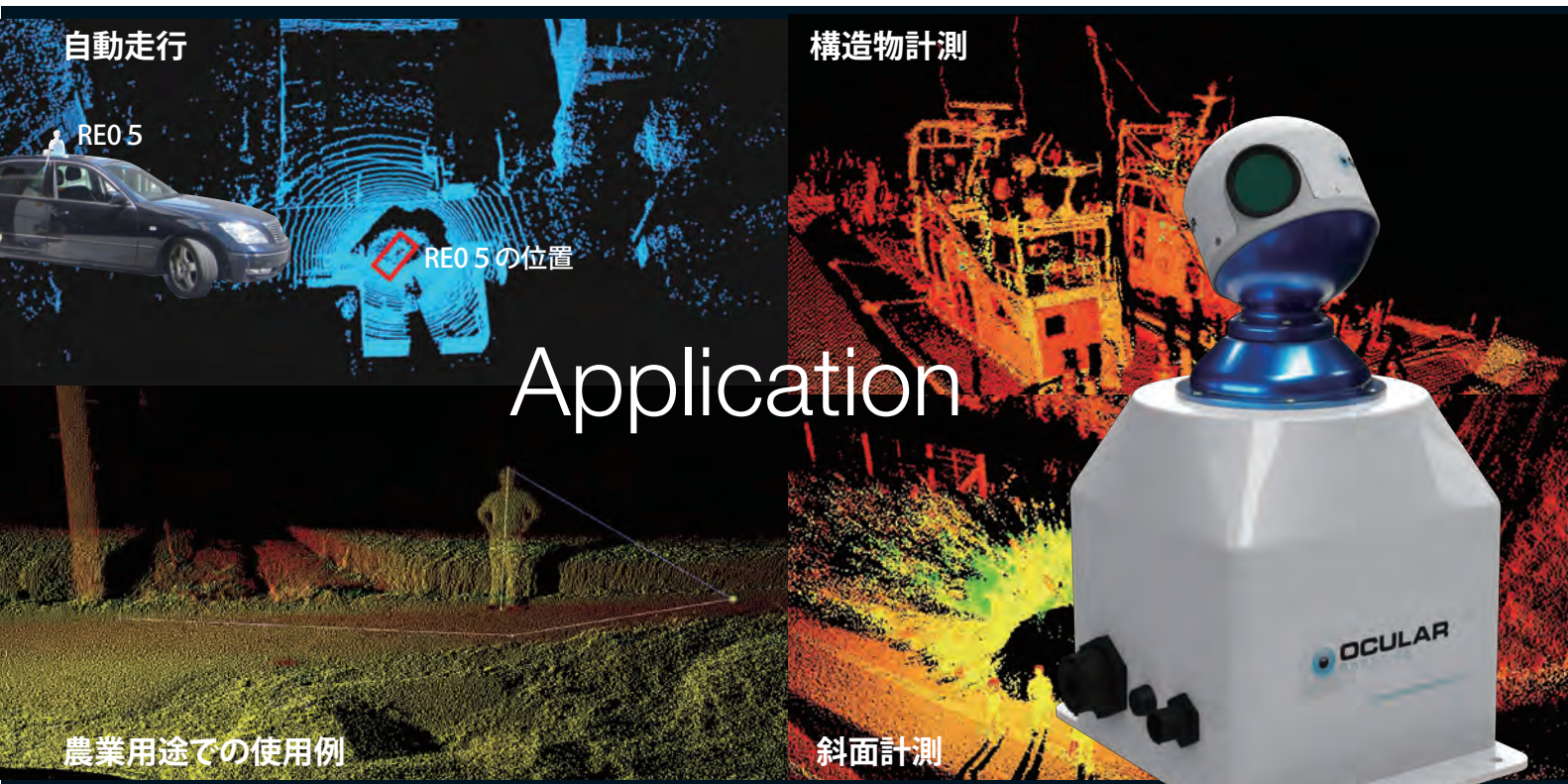


# RobotEye RE05-3D

## 超高速 3D レーザースキャナシステム

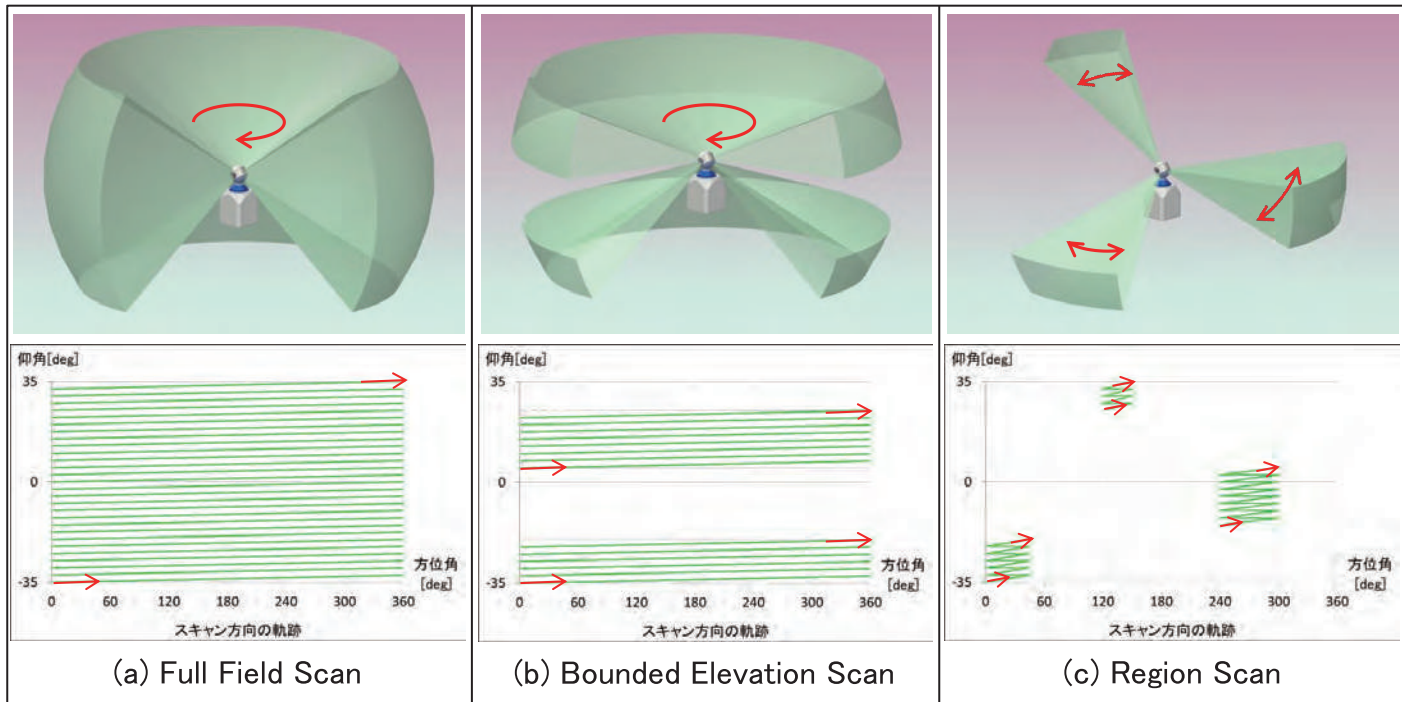


下方にはレーザー距離計、上方にはミラー等を配置して、上方のみを駆動して周囲を三次元計測するシステムです。ユニークな構造によりカメラに加えて電装系もすべて固定です。軽量の光学系のみを駆動するため、耐久性や信頼性を確保しつつ超高速で駆動することができ、かつ無限回転も可能です。また、防塵防水性能については IP65 を実現しているため、さまざまな環境で使用することができます。

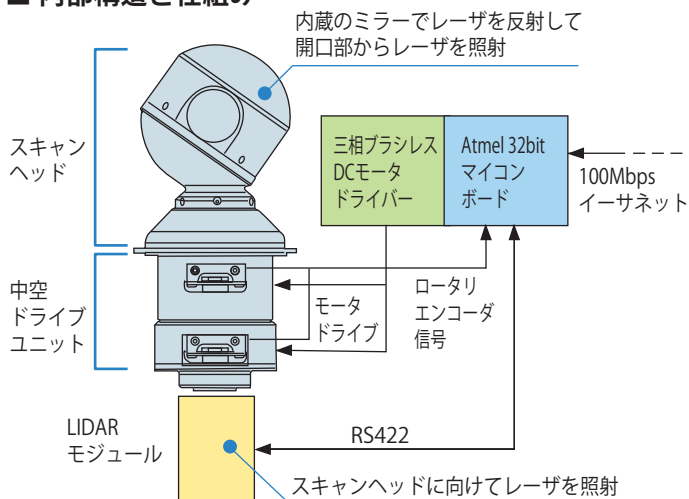
## RobotEye RE05-3D の特徴

- 超高速スキャン性能 (ヘッド回転数15rev/s、  
回転角加速度 $100,000^{\circ}/s^2$ )
- 広範囲スキャン(方位角 $360^{\circ}$ 無限回転、仰角 $70^{\circ}$ )
- 小型(回転部分直径91mm)、軽量(2.8kg)
- スキャン範囲・スキャン速度・スキャン密度を設定可能
- 高耐環境性能(IP65)

## ■ 3種類のスキャンパターン



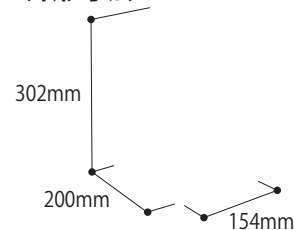
## ■ 内部構造と仕組み



## ■ 構成

- RobotEye RE05-3D IP65 本体
- 5 metre power cable
- RobotEyeC++ RE05 software library
- RE05 Tools software application
- VP オリジナルのサンプルプログラム (Win7)
- 専用電源 (220W)
- LAN ケーブル 5m

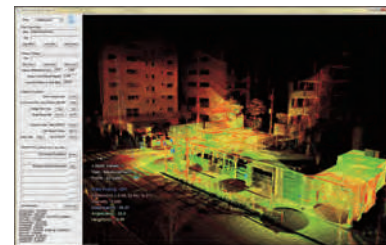
## ■ 外形寸法



## ■ オプション

### 3D 編集ソフトウェア Point Cloud Studio

Point Cloud Studio は RobotEye RE05 などで取得したデータを編集するソフトウェアです。複数データのマージ、データのフィルタリング・編集などを行うことができます。



## RobotEye RE05-3D 仕様

型式：RE05-02-STD-SET1

最大スキャン速度	方位角:15Hz 仰角:3Hz
最大回転角加速度	100,000° /s <sup>2</sup>
可動範囲	方位角:360° (無限回転) 仰角:70° (水平 ±35°)
角度分解能	0.01°
角度精度	±0.05°
計測距離	0.5~30m (対象の反射率が 10%) ~160m (対象がリフレクター)
計測距離分解能	10mm

計測距離精度	±50mm
レーザー 拡散角	3mrad
レーザー安全クラス	Class 1 (目に直接照射しても安全)
サンプリングレート	最大 30,000Hz
幅 × 奥行 × 高さ	200mm x 154mm x 302mm
重量	2.8kg
動作温度	-20℃ ~ +50℃
防塵防水保護等級	IP65
インターフェイス	100Mbit イーサネット
開発環境	Windows/Linux

■ 本製品の仕様は改良のため予告なく変更することがあります。

**ViewPLUS**

株式会社ビュープラス

〒102-0083 東京都千代田区麹町1-8-1 半蔵門MKビル4F  
Telephone:03-3514-2772 Facsimile:03-3514-2773  
E-mail:vpcontact@viewplus.co.jp  
[www.viewplus.co.jp](http://www.viewplus.co.jp)

株式会社ビュープラスはOcular Robotics社国内総販売代理店です。

